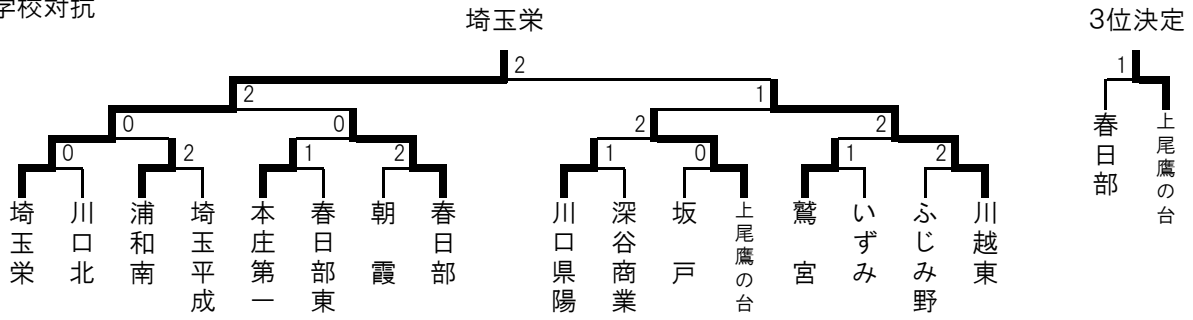
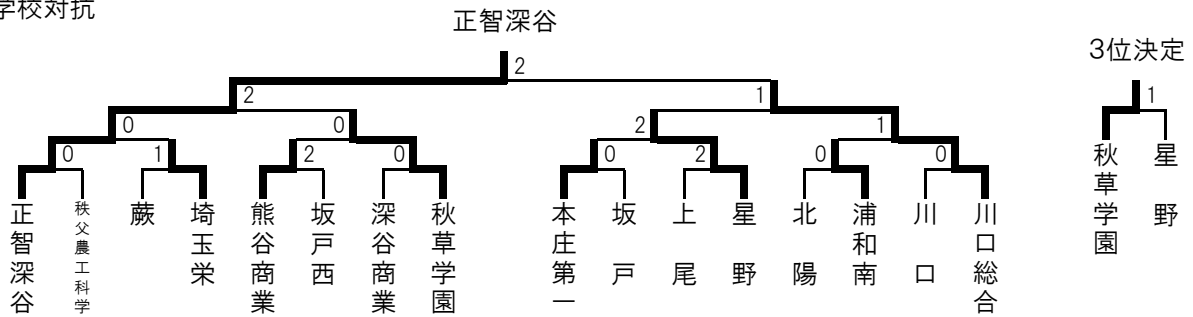


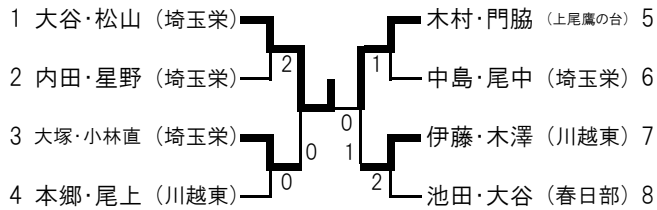
◆ 男子学校対抗



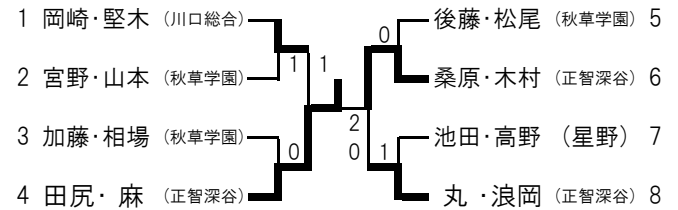
◆ 女子学校対抗



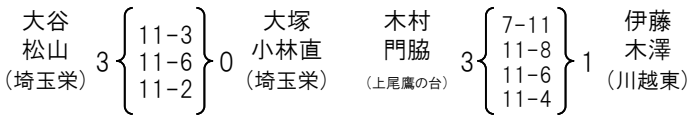
◆ 男子ダブルス



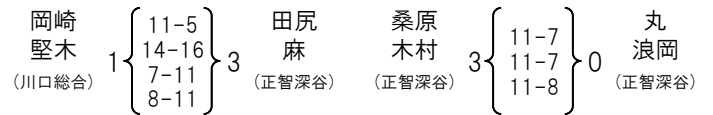
◆ 女子ダブルス



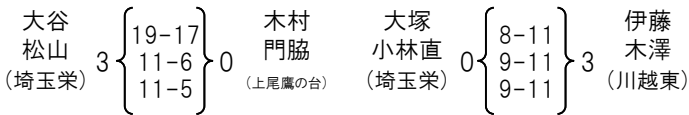
▽ 男子準決勝



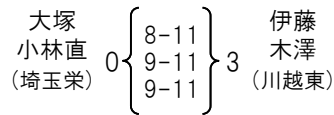
▽ 女子準決勝



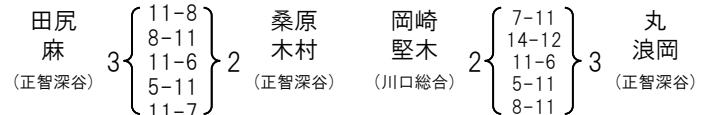
▽ 男子決勝



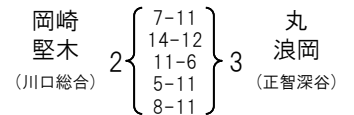
▽ 男子3位決定



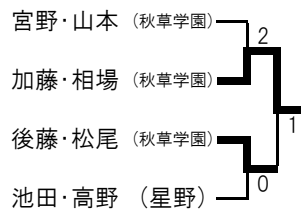
▽ 女子決勝



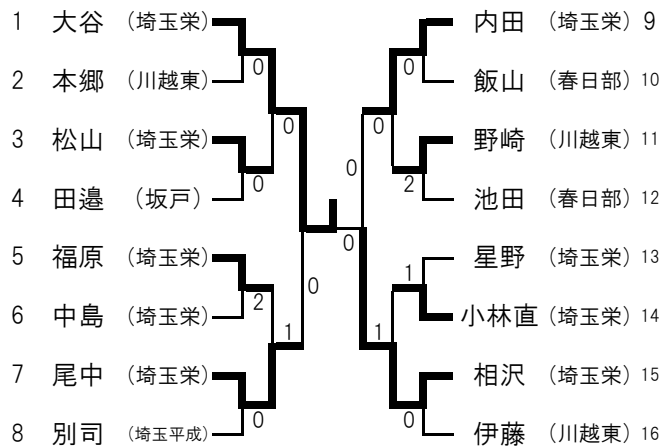
▽ 女子3位決定



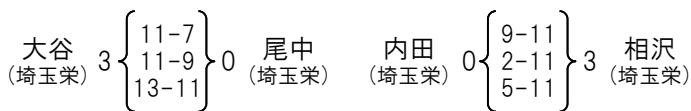
▽ 女子5位決定



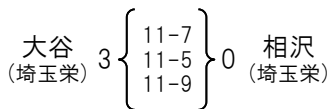
◆ 男子シングルス



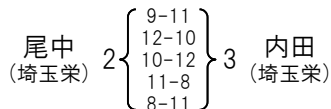
▽ 男子準決勝



▽ 男子決勝



▽ 男子3位決定

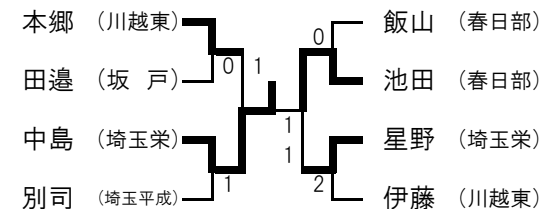


▽ 男子5位・6位決定



▽ 男子7・8位決定

▽ 男子9位決定



男子シングルス

- 1 大谷 和 (埼玉栄)
- 2 相沢 龍士 (埼玉栄)
- 3 内田 拓光 (埼玉栄)
- 4 尾中 翔英 (埼玉栄)
- 5 福原 明雄 (埼玉栄)
- 6 小林 直太 (埼玉栄)
- 7 松山 佳樹 (埼玉栄)
- 8 野崎 蓮 (川越東)
- 9 中島 大貴 (埼玉栄)

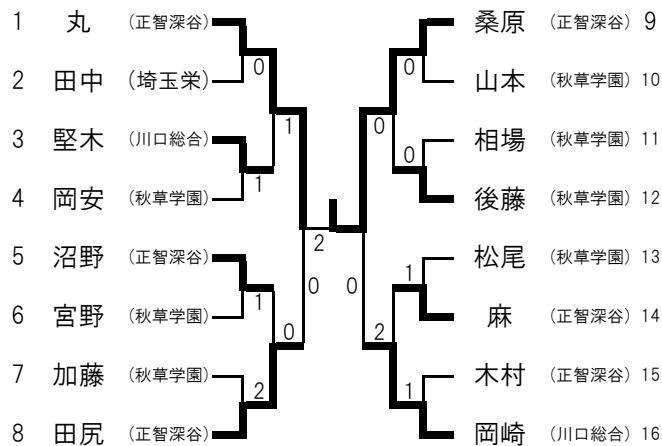
男子ダブルス

- 1 大谷・松山 (埼玉栄)
- 2 木村・門脇 (上尾鷹の台)
- 3 伊藤・木澤 (川越東)
- 4 大塚・小林直 (埼玉栄)

男子学校対抗

- 1 埼玉栄 2 川越東 3 上尾鷹の台 4 春日部

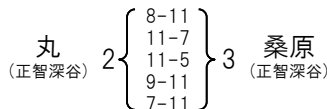
◆ 女子シングルス



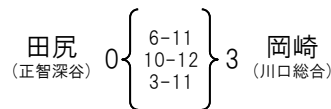
▽ 女子準決勝



▽ 女子決勝



▽ 女子3位決定

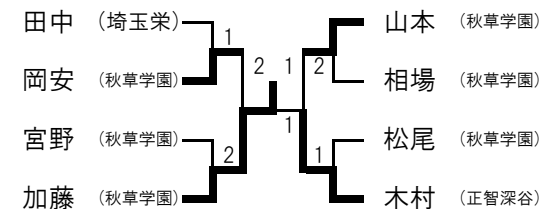


▽ 女子5位・6位決定



▽ 女子7・8位決定

▽ 女子9位決定



女子シングルス

- 1 桑原 穂実 (正智深谷)
- 2 丸 怜央奈 (正智深谷)
- 3 岡崎 日和 (川口総合)
- 4 田尻 美樹 (正智深谷)
- 5 麻 菜々子 (正智深谷)
- 6 沼野 朱里 (正智深谷)
- 7 堅木 香乃 (川口総合)
- 8 後藤 奏 (秋草学園)
- 9 加藤 いちる (秋草学園)

女子ダブルス

- 1 田尻・麻 (正智深谷)
- 2 桑原・木村 (正智深谷)
- 3 丸・浪岡 (正智深谷)
- 4 岡崎・堅木 (川口総合)
- 5 加藤・相場 (秋草学園)

女子学校対抗

- 1 正智深谷 2 川口総合 3 秋草学園 4 星野